

An einen Haushalt

Zugestellt durch Post.at

Amtliche Mitteilung

Nachrichten der Marktgemeinde Asten

Nr. 4/2018

Jänner 2018

ORF – Unterwegs in Österreich LIVE - Sendung aus Asten am 08.02.2018



Bildquelle: ORF/Roman Zach-Kiesling

Das gesamte Jahr über ist das mobile Studio von „Unterwegs in Österreich“ im ganzen Land unterwegs.

Jede Woche aus einem anderen Bundesland, jeden Tag aus einem anderen Ort. Das voll funktionale Studio besteht aus zwei Trailern, die vom derzeit umweltschonendsten Sattelschlepper aus Österreich gezogen werden.

Werden Sie Teil der Livesendung aus Asten und kommen Sie am **08.02.2018**,
zwischen 06:30 und 09:30 Uhr zum Marktplatz.

Hinweis: Um einen reibungslosen Ablauf ermöglichen zu können, wird der Marktplatz beim Marktplatz **von 06.02.2018, ab 22:00 Uhr bis 08.02.2018, um 18:00 Uhr** gesperrt. Bitte beachten Sie die entsprechenden Halte- und Parkverbotstafeln.

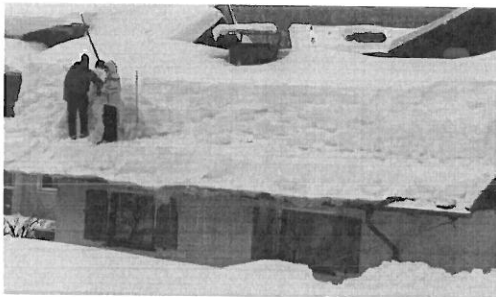


DER AKTUELLE SELBSTSCHUTZTIPP

Selbstschutz ist der beste Schutz bei:

SCHNEEMASSEN

Im Winter kann nicht nur Glatteis bei niedrigen Temperaturen gefährlich werden, sondern auch massive Schneefälle führen zu Problemen. Sowohl im Straßenverkehr als auch in den eigenen vier Wänden sollte man winterfit sein. Die Schneemassen können zu Stromausfällen führen und zu einer Gefahr für Dächer und Häuser werden.



So schützen Sie sich und Ihren Haushalt:

- Gefahrensituation bewerten und mit Fachleuten und der Familie besprechen
- Wetterwarnungen, behördliche Informationen bzw. das Zivilschutz-SMS beachten
- Für die Gefahr eines Stromausfalles Lebensmittelvorrat, Taschenlampen und ein Notfallradio bereit halten
- Notgepäck vorbereiten (für den Evakuierungsfall)
- Dachabräumung vorbereiten und Verankerungsmöglichkeiten zur Personensicherung schaffen
- Wenn notwendig, Unterstützung der Dachkonstruktion (Statiker beiziehen)
- Nachbarschaftshilfe organisieren
- Tragen Sie als Fußgänger helle Kleidung mit reflektierenden Materialien bzw. verwenden Sie geeignetes Schuhwerk

Machen Sie Ihr Auto winterfit:

- Winterausrüstung wie Schneeketten, Klappschaufel, Stiefel, wetterfeste Jacke, Decke, etc. mitführen
- Kleine Snacks für Notfälle einpacken
- Antibeschlagentuch und Eiskratzer mitführen
- Immer genügend Treibstoff tanken
- Handy mit genug Akkuleistung immer mitnehmen
- Entfernen Sie vor dem Losfahren Schnee und Eis von Dach, Motorhaube und Heckpartie Ihres Fahrzeuges

SCHON GEWUSST? Schneegewicht

Trockener, lockerer Neuschnee	30–50 kg pro m ³
Stark gebundener Neuschnee	100–200 kg pro m ³
Feuchtnasser Altschnee	300–500 kg pro m ³
Eis	800–900 kg pro m ³

i Mehr Informationen erhalten Sie unter:

Oberösterreichischer Zivilschutz
Petzoldstraße 41, 4020 Linz
Telefon: 0732 65 24 36
E-Mail: office@zivilschutz-ooe.at
www.zivilschutz-ooe.at



Nur mit der richtigen Vorbereitung kann man dafür sorgen, dass der Winter einen nicht eiskalt erwischt!

**SELBSTSCHUTZ
IST DER
BESTE
SCHUTZ.**

**SORGEN
SIE FÜR
NOTFÄLLE
VOR.**
zivilschutz-ooe.at



**OBERÖSTERREICHISCHER
ZIVILSCHUTZ**